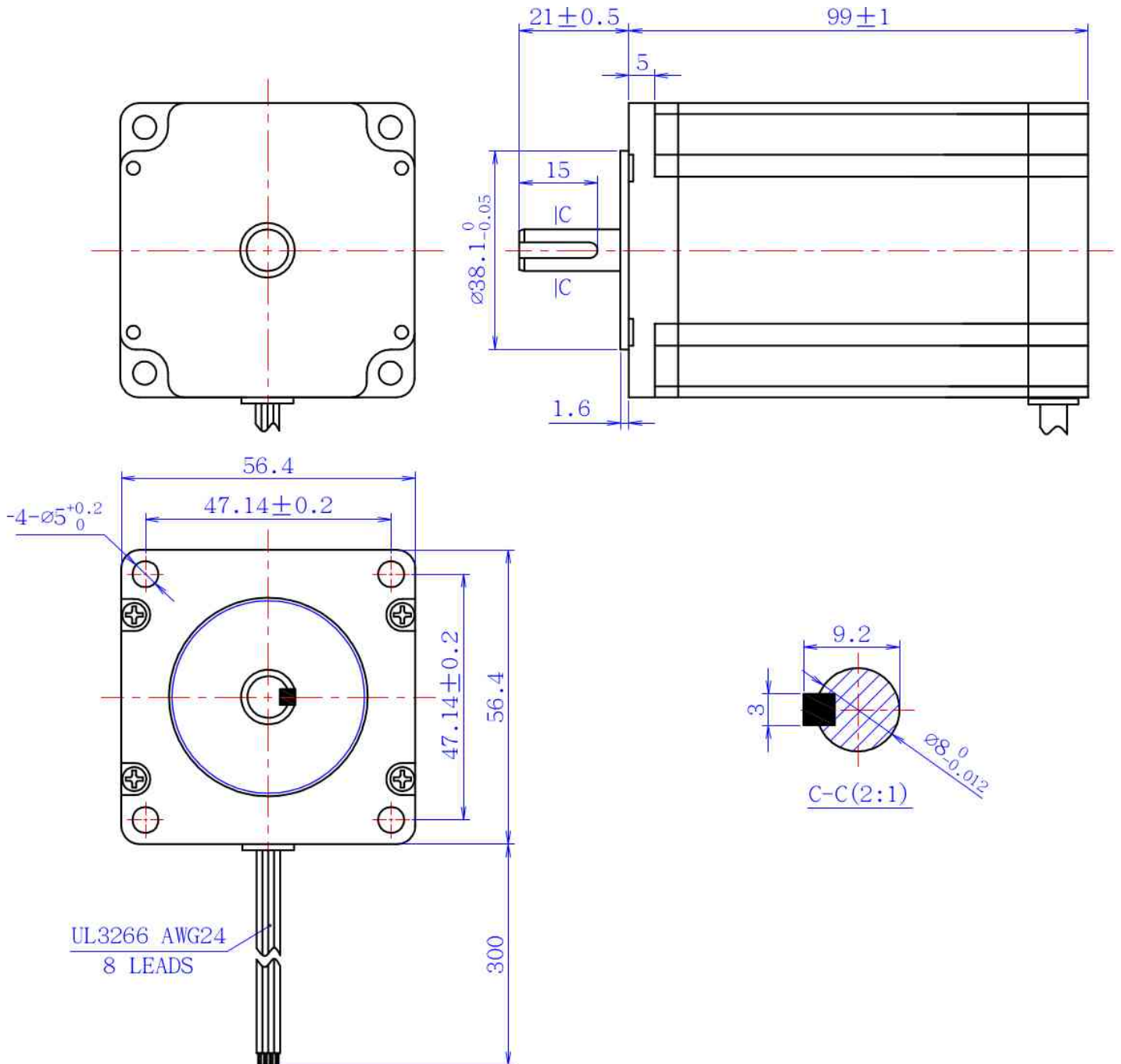


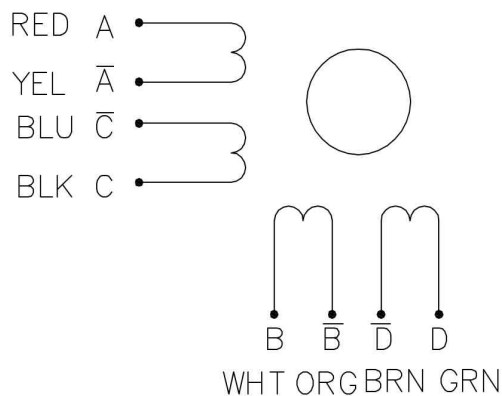
# 57H100-3008A



kąt	połączenie	prąd	oporność	indukcyjność	moment trzymywania	inercja rotora	waga
DEG		A	$\Omega$	mH	Nm	gcm <sup>2</sup>	Kg
1.8	równoległe	4.2	0.85	2.6	2.5	680	1.2
	szeregowe	2.1	3.40	10.4	2.5		
	unipolarne	3.0	1.70	2.6	1.7		

## Opis Wyprowadzeń:

A	RED czerwony
/A	YEL żółty
/C	BLU niebieski
C	BLK czarny
B	WHT biały
/B	ORG pomarańcz
/D	BRN brąz
D	GRN zielony



### BIPOLARNE-RÓWNOLEGŁE

Prąd= 4.2A

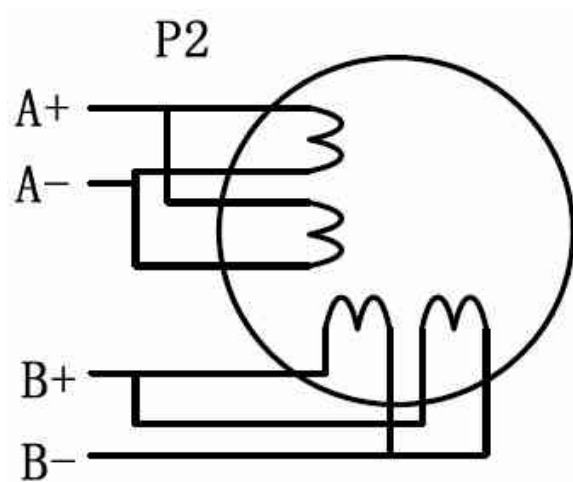
Moment statyczny = 2.5Nm

#### cewka 1

- czerwony + niebieski
- żółty + czarny

#### cewka 2

- biały + brązowy
- pomarańcz + zielony



### BIPOLARNE-SZEREGOWO

Prąd= 2.1A

Moment statyczny = 2.5Nm

#### cewka 1

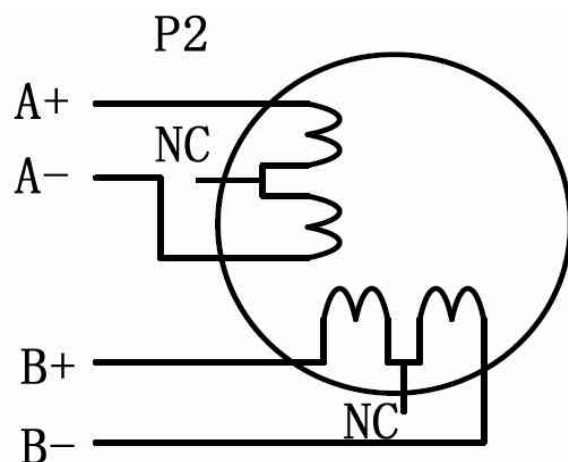
- czerwony
- czarny

połączenie: żółty + niebieski

#### cewka 2

- biały
- zielony

połączenie: pomarańcz + brązowy



dystrybucja:

## MARK

ul. Kościuszki 52  
05-800 Pruszków

[markcomp77@markcnc.pl](mailto:markcomp77@markcnc.pl)  
<http://markcnc.pl>

tel/fax +48-22-728-67-96  
tel +48-602-346-070