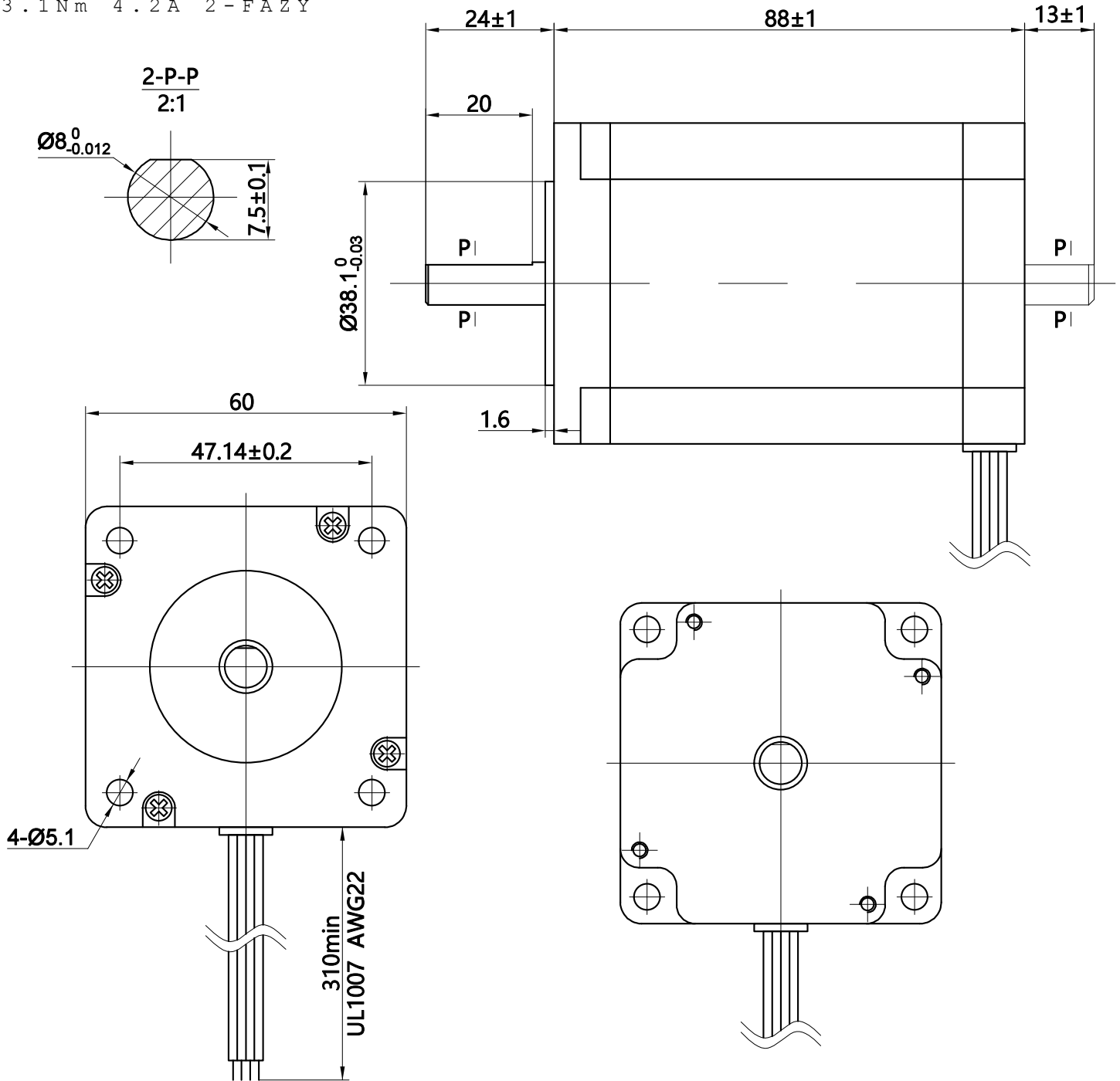


# 60H86-3008B

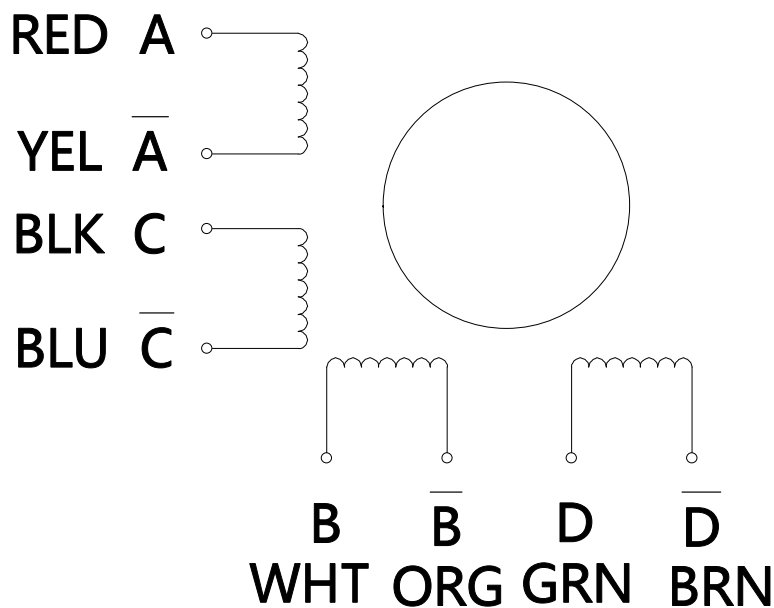
3.1 Nm   4.2 A   2 - FAZY



kąt	połączenie	prąd	oporność	indukcyjność	moment trzymania	inercja rotora	waga
DEG		A	Ω	mH	Nm	gcm <sup>2</sup>	Kg
1.8	równoległe	4.2	0.7	3.50	3.1	860	1.5
	szeregowe	2.1	2.8	13.65	3.1		
	unipolarne	3.0	1.4	3.50	2.2		

## Opis Wyprowadzeń:

A+ RED czerwony  
A- YEL żółty  
C+ BLU niebieski  
C- BLK czarny  
B+ WHT biały  
B- ORG pomarańcz  
D+ BRN brąz  
D- GRN zielony



### Przykład podłączenia:

#### BIPOLARNE-RÓWNOLEGŁE

Prąd= 4.2A

Moment statyczny = 3.1Nm

##### cewka 1

czerwony + czarny  
żółty + niebieski

##### cewka 2

biały + zielony  
pomarańczowy + brązowy

#### BIPOLARNE-SZEREGOWO

Prąd= 2.1A

Moment statyczny = 3.1Nm

##### cewka 1

czerwony  
niebieski  
połączyć: żółty + czarny

##### cewka 2

biały  
brązowy  
połączyć: pomarańczony + zielony

dystrybucja:

## MARK

ul. Plantowa 5, P5  
05-830 Nadarzyn

[markcomp77@markcnc.pl](mailto:markcomp77@markcnc.pl)  
<http://markcnc.pl>

tel +48-602-346-070